

## SESIWN 3: EFFEITHIAU'R NEWID YN YR HINSAWDD

Ystod oedran: 7-11 oed

<b>Amlinelliad</b> Bydd dysgwyr yn ymchwilio i'r hyn y mae'r newid yn yr hinsawdd yn effeithio arno. Byddant yna'n defnyddio 'olwyn ganlyniadau' er mwyn ystyried yn feirniadol rai o effeithiau posibl y newid yn yr hinsawdd ar bobl a'n planed.	
<b>Amcanion dysgu</b> <ul style="list-style-type: none"><li>• Pennu rhai o effeithiau posibl ac effeithiau presennol y newid yn yr hinsawdd ar bobl a'n planed.</li><li>• Ystyried yn feirniadol effeithiau'r newid yn yr hinsawdd.</li></ul>	<b>Deilliannau dysgu</b> <ul style="list-style-type: none"><li>• Bydd dysgwyr yn disgrifio ac yn trafod rhai o effeithiau'r newid yn yr hinsawdd.</li><li>• Bydd dysgwyr yn defnyddio olwyn ganlyniadau er mwyn ystyried rhai canlyniadau posibl y newid yn yr hinsawdd.</li></ul>
<b>Cwestiynau allweddol</b> <ul style="list-style-type: none"><li>• Beth yw'r newid yn yr hinsawdd a beth y gallai effeithio arno?</li><li>• Sut y mae'r newid yn yr hinsawdd yn effeithio ar hyn?</li><li>• Ar bwy y mae'r newid yn yr hinsawdd yn effeithio yn awr ac ar bwy y gallai effeithio yn y dyfodol?</li></ul>	<b>Adnoddau</b> <ul style="list-style-type: none"><li>• Sioe sleidiau A Her yr hinsawdd: Sleidiau 15-24</li><li>• Taflen adnoddau 1: Effeithiau'r newid yn yr hinsawdd</li><li>• Taflen gweithgaredd 1: Canlyniadau'r newid yn yr hinsawdd</li></ul>

### Gweithgaredd 3.1 (20 mun)

Effeithiau'r newid yn yr hinsawdd

- Dangoswch sleid 16. Eglurwch y gallai'r newid yn yr hinsawdd newid llawer o bethau sy'n bwysig yn ein bywydau a bywydau pobl eraill am byth. Trafodwch yn gryno syniadau dysgwyr am yr hyn y mae'r newid yn yr hinsawdd yn effeithio arno ar hyn o bryd a'r hyn y gallai effeithio arno yn y dyfodol.
- Defnyddiwch sleidiau 17 i 22 i rannu a thrafod rhai enghreifftiau o ffyrdd y mae'r newid yn yr hinsawdd yn effeithio ar bobl ledled y byd, nawr ac yn y dyfodol.

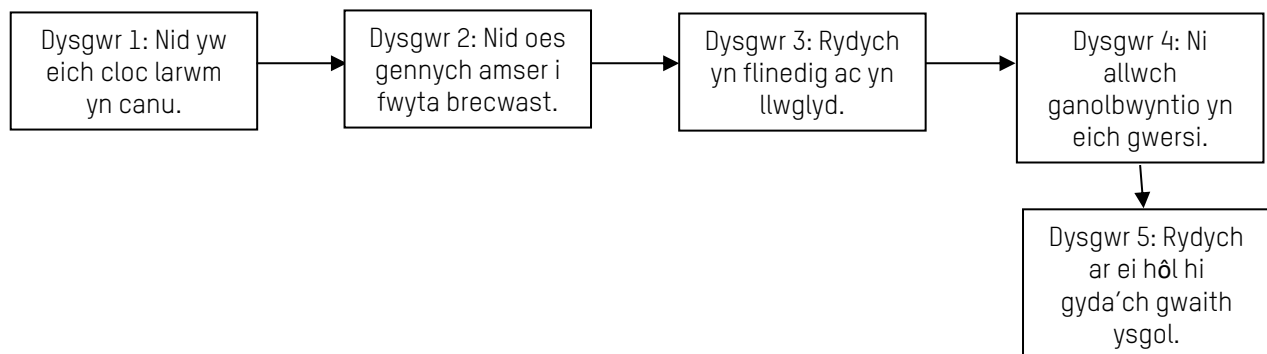
### Gwahaniaethu

- Gwneud pethau'n anos: Yn hytrach na defnyddio sleidiau 17 i 22, rhowch gopïau i'r dysgwyr o effeithiau'r newid yn yr hinsawdd (Taflen adnoddau 1). Gofynnwch i'r dysgwyr ddarllen am rai o effeithiau'r newid yn yr hinsawdd ac yna trafod yr hyn maen nhw wedi'i ddysgu mewn grwpiau bach neu fel dosbarth cyfan.

### Gweithgaredd 3.2 (40 mun)

Canlyniadau'r newid yn yr hinsawdd

- Sefwch mewn cylch gan ddal pêl. Gofynnwch i'r dysgwyr a ydynt erioed wedi cael diwrnod lle mae popeth fel petai'n mynd o chwith. Yna gofynnwch am enghraifft o beth bach a allai fynd o chwith.
- Ailadroddwch un o'r awgrymiadau hyn a gofynnwch i'r dysgwyr roi eu llaw i fyny os gallant feddwl am rywbeth drwg a allai ddilyn o ganlyniad.
- Pasiwch y bêl i ddysgwr gyda'i law i fyny a gofynnwch iddo roi enghraifft o'r hyn a allai ddigwydd nesaf. Daliwch ati i ailadrodd hyn gyda'r dysgwyr yn pasio'r bêl i'w gilydd. Parhewch nes na allant feddwl am unrhyw ganlyniadau eraill.



- Ailadroddwch y gêm ond gan ddechrau gyda'r geiriau: Y newid yn yr hinsawdd. Gofynnwch i'r dysgwyr roi eu llaw i fyny os gallant feddwl am effaith bosibl y newid yn yr hinsawdd. Pasiwch y bêl i ddysgwr gyda'i law i fyny a gofynnwch iddo gyflwyno ei effaith.
- 'Nawr gofynnwch i'r dysgwyr roi eu llaw i fyny os gallant feddwl am rywbeth a allai ddilyn o ganlyniad i'r effaith hon. Daliwch ati i ailadrodd hyn gyda'r dysgwyr yn trosglwyddo'r bêl i eraill gyda'u dwylo i fyny. Parhewch nes na allant feddwl mwyach.
- Rhannwch y dysgwyr yn grwpiau o dri, rhowch ddalen fawr o bapur plaen i bob grŵp.
- Gofynnwch i'r dysgwyr ysgrifennu 'Y newid yn yr hinsawdd' y tu mewn i gylch neu flwch yng nghanol eu dalen o bapur.

- Dylai dysgwyr feddwl am unrhyw ganlyniadau uniongyrchol i'r newid yn yr hinsawdd, fel mwy o berygl o dywydd eithafol. Dylent ysgrifennu pob canlyniad uniongyrchol y tu mewn i'r cylch neu flwch arall sy'n gysylltiedig â'r prif gylch 'Y newid yn yr hinsawdd'.
- Yna dylai dysgwyr ystyried canlyniadau'r canlyniadau hyn. Dylent ysgrifennu'r rhain y tu mewn i gylchoedd neu flychau, wedi'u cysylltu â'r canlyniadau uniongyrchol, ac yn y blaen. Ceir enghraifft o olwyn ganlyniadau newid hinsawdd bosibl isod ac ar sleid 23.
- I gael rhagor o arweiniad ar ddefnyddio olwynion canlyniadau, gweler tudalen 14 Dinasyddiaeth Fyd-eang yn yr Ystafell Ddosbarth: Canllaw i athrawon gan Oxfam.

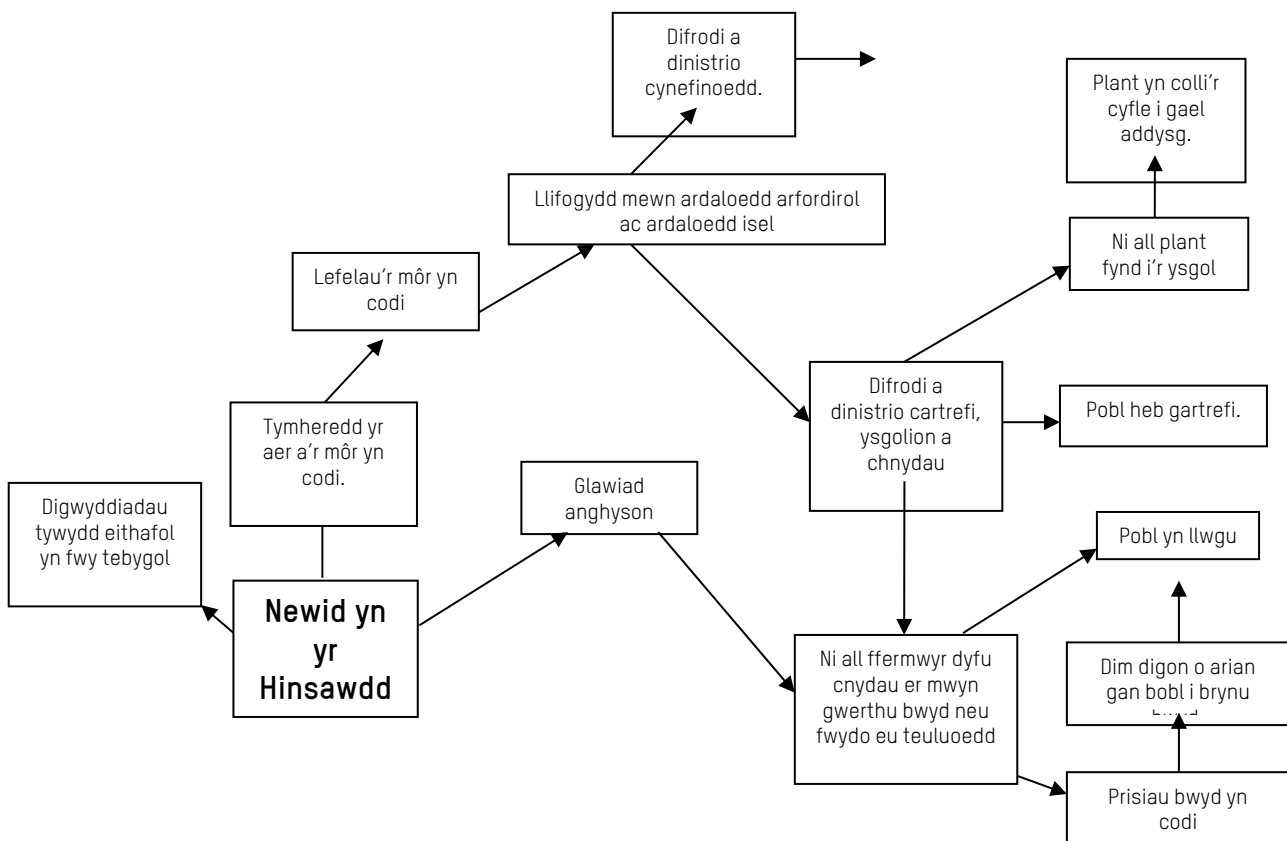
<https://oxfamilibrary.openrepository.com/bitstream/handle/10546/620105/edu-global-citizenship-teacher-guide-091115-cy.pdf?sequence=10&isAllowed=y>

- Cofiwch ganiatáu amser i'r dysgwyr gylchdroi fel y gallant edrych ar olwynion canlyniadau y grwpiau eraill. Trafodwch gyda'r dysgwyr sut y gallent ddarganfod mwy am effeithiau'r newid yn yr hinsawdd.
- Ar ddiwedd y gweithgaredd, esboniwch nad yw'n anochel fod pethau'n gwaethygu gan droi'n sefyllfaoedd ofnadwy mewn bywyd go iawn. Mae llawer o'r cymunedau y mae'r newid yn yr hinsawdd yn effeithio arnynt yn addasu ac felly maent yn llwyddo i newid y canlyniadau. Bydd dysgwyr yn dysgu mwy am hyn yn sesiwn 5.

### Gwahaniaethu

- Gwneud pethau'n haws: Rhowch gopïau A3 o Canlyniadau'r newid yn yr hinsawdd (Taflen weithgaredd 1) i'r dysgwyr, a gofynnwch iddynt gwblhau'r we ganlyniadau. Mae'r templed hwn hefyd ar gael ar sleid 24.

### Enghraifft o olwyn ganlyniadau am y newid yn yr hinsawdd



## Syniad pellach

- Gallai dysgwyr ymchwilio'n fanylach i un o ganlyniadau'r newid yn yr hinsawdd. Gallai hyn fod yn un o'r effeithiau a grybwyllir yn y sesiwn neu rywbeth arall. Gallai dysgwyr ddefnyddio ffynonellau eilaidd o wybodaeth fel y rhyngwyd i ddod o hyd i dystiolaeth wyddonol ar gyfer y canlyniad hwn ar y newid yn yr hinsawdd.

## Telerau defnyddio

Hawlfraint © Oxfam GB

Gallwch ddefnyddio'r lluniau hyn a'r wybodaeth gysylltiedig i ddibenion addysgol yn eich sefydliad addysgol. Bob tro y byddwch yn ei defnyddio, rhaid i chi gydnabod y ffotograffydd sy'n cael ei enwi ar gyfer y ddelwedd honno, ynghyd ag Oxfam. Ni chewch ddefnyddio'r delweddau na'r wybodaeth gysylltiedig i ddibenion masnachol, nac y tu allan i'ch sefydliad addysgol. Mae pob gwybodaeth sy'n gysylltiedig â'r delweddau hyn yn berthnasol i'r dyddiad a'r adeg y cafodd y gwaith prosiect hwnnw ei gyflawni.

## Effeithiau'r newid yn yr hinsawdd

### Dŵr

Er nad yw'n bosibl dweud eto bod unrhyw ddigwyddiad tywydd unigol wedi'i achosi gan y newid yn yr hinsawdd, mae'r tebygolrwydd o drychinebau eithafol sy'n gysylltiedig â'r hinsawdd, megis sychder, llifogydd a stormydd yn cynyddu. Er enghraifft, mewn gwledydd fel Ethiopia a Somalia, mae sychder yn digwydd yn amlach ac yn fwy difrifol oherwydd y newid yn yr hinsawdd.

Mae'r newid yn yr hinsawdd yn debygol o gael effaith gynyddol ar gyflenwadau dŵr croyw mewn sawl rhan o'r byd. Er enghraifft, mewn rhai ardaloedd, gallai lefelau'r môr sy'n codi achosi i ffynonellau dŵr ffres tanddaearol ac wyneb gael eu halogi gan ddŵr halen.

## Taflen adnoddau 1a



**Gwybodaeth am y llun:** Menyw yn casglu dŵr yn Somalia. Mae Somalia wedi bod yn dioddef o sychder er 2016. Mae Oxfam yn gweithio gyda phartneriaid lleol i gefnogi cymunedau yr effeithir arnynt, er enghraifft, trwy osod gweithfeydd dadhalwyno sy'n cael eu hactifadu gan ynni'r haul.

**Cydnabyddiaeth:** Pablo Tosco/Oxfam

### Cartrefi



**Gwybodaeth am y llun:** Menyw yn cerdded trwy dir sydd wedi dioddef llifogydd ym Mangladesh i ddychwelyd i'w chartref.

**Cydnabyddiaeth:** Peter Caton/Oxfam

Wrth i dymheredd aer wyneb gynyddu, mae'r môr yn amsugno mwy o wres o'r atmosffer ac yn mynd yn boethach. Mae hyn yn peri iddo ehangu ac mae lefelau'r môr yn codi. Hefyd, mae rhewlifoedd a thafleuni iâ ar dir, er enghraifft yn Yr Ynys Las ac Antarctica, hefyd yn cyfrannu at gynyddu lefelau'r môr.

Mae llawer o leoedd yn y byd mewn perygl o godi lefelau'r môr. Mae Bangladesh yn arbennig o agored i niwed. Mae'n profi stormydd trofannol difrifol yn rheolaidd ac mae rhannau helaeth o'r wlad yn isel.

Bydd rhai cymunedau'n parhau i geisio addasu i effeithiau newid yn yr hinsawdd, efallai y bydd eraill yn cael eu gorfodi i adael eu cartrefi a symud i rywle arall.

### Bwyd

Heddiw mae un person o bob naw o bob cwr o'r byd yn mynd i'r gwely'n llwglyd. Y newid yn yr hinsawdd yw un o brif achosion newyn. Ceir trychinebau eithafol sy'n gysylltiedig â'r hinsawdd fel sychder, llifogydd a stormydd, yn ogystal â newidiadau hirdymor mewn tymheredd a glawiad, sy'n effeithio ar argaeledd bwyd.

Mae nifer y bobl lwglyd ledled y byd wedi cynyddu'n ddiweddar i 821 miliwn a disgwylir i'r nifer hwn barhau i godi os bydd gwledydd yn methu â mynd i'r afael â newid yn yr hinsawdd ac yn cefnogi pobl i ymaddasu i'w effeithiau.



**Gwybodaeth am y llun:** Bachgen ifanc yn bwyta reis gartref yn ardal Pough Town o sir Grand Gadeh, Liberia.

**Cydnabyddiaeth:** Kieran Doherty /Oxfam

## Effeithiau'r newid yn yr hinsawdd

### Ffermwyr

Mae'r miliynau o ffermwyr ar raddfa fach ledled y byd mewn perygl arbennig yn sgil y newid yn yr hinsawdd. Mae tymereddau cynyddol a newidiadau mewn patrymau glawiad yn gorfodi ffermwyr i newid pa gnydau y maent yn eu tyfu, a'u gadael yn dyfalu pryd i blannu. Ceir digwyddiadau tywydd eithafol, megis tonnau gwres, sychder a llifogydd, yn amlach ac maent yn mynd yn fwy difrifol.

Yn ogystal ag effeithio ar gynhyrchu ac ansawdd cnydau, gall y digwyddiadau eithafol hyn hefyd niweidio neu ddinistrio systemau ar gyfer cludo a dosbarthu bwyd. Mae hyn yn ei dro yn effeithio ar gyflenwad ac argaeledd bwyd ac yn cynyddu prisiau bwyd. Yn fuan bydd y newid yn yr hinsawdd yn effeithio ar yr hyn y mae pob un ohonom yn ei fwyta.

## Taflen adnoddau 1b



**Gwybodaeth am y llun:** Ffermwr reis yn Fiet-nam.  
**Cydnabyddiaeth:** Nguyen Quoc Thuan/Oxfam

### Pysgota



Mae cymunedau pysgota yn arbennig o agored i effeithiau'r newid yn yr hinsawdd a'r risg o drychinebau. Ar 8 Tachwedd 2013, tarodd Teiffŵn Haiyan y Philippines. Achosodd gwyntoedd cryfion, glaw trwm, llifogydd a thonnau llanw ddifrod eang ledled llawer o Ganol y Philippines.

Lladwyd dros 8,000 o bobl a gorfodwyd pedair miliwn o'u cartrefi. Effeithiwyd yn ddifrifol ar bron i dri chwarter y cymunedau pysgota, gyda 30,000 o gyhoch wedi'u difrodi neu eu dinistrio. Gwnaeth y teiffŵn hefyd niweidio coedwigoedd mangrof a chreigresi cwrel sy'n

dir pwysig ar gyfer epilio pysgod.

**Gwybodaeth am y llun:** Arferai Joel fod yn bysgotwr. Collodd ei gartref, ei gwch a'i offer pysgota i Deiffŵn Haiyan. 'Nawr, mae'n gwneud ei fywoliaeth trwy werthu metel sgrap y mae'n ei gael ar hyd y lan.

Mae'r Philippines yn cael eu taro'n rheolaidd gan deiffŵnau ond mae cofnodion y llywodraeth yn awgrymu bod y stormydd hyn yn cryfhau. Mae tystiolaeth gynyddol yn awgrymu, y bydd stormydd mawr fel Teiffŵn Haiyan yn digwydd yn amlach yn sgil y newid yn yr hinsawdd.

### Traethau

Mae llawer o draethau'r byd a'r cymunedau sy'n byw yno yn cael eu bygwth gan erydu arfordirol a lefelau'r môr yn codi. Mae erydu arfordirol yn broses naturiol lle mae'r arfordir yn cael ei wisgo i ffwrdd gan wynt, tonnau a llanw, gan achosi iddo encilio. Bydd cynnydd mewn digwyddiadau tywydd eithafol yn achosi i gyfraddau difrod arfordirol godi.

Yn y Môr Tawel, mae ynsoedd cyfan yn gorfod gadael, wrth i lefelau'r môr godi a halogi'r pridd â halen. Mae dwy o'r ynsoedd sy'n ffurfio Kiribati (lun o wledydd ynys Pacific) eisoes wedi'u colli i'r tonnau. Mae llawer o ddinasoedd mawr y byd ger yr arfordir; mae tua 10% o boblogaeth y byd yn byw mewn ardaloedd arfordirol sydd lai na 10 metr uwchben lefel y môr.<sup>1</sup>



**Gwybodaeth am y llun:** Bechgyn yn chwarae ar y traeth yn Barra de Sirinhaém, Pernambuco, Brasil  
**Cydnabyddiaeth:** Tatiana Cardeal

<sup>1</sup> [www.un.org/sustainabledevelopment/wp-content/uploads/2017/05/Ocean-fact-sheet-package.pdf](http://www.un.org/sustainabledevelopment/wp-content/uploads/2017/05/Ocean-fact-sheet-package.pdf)

### Canlyniadau'r newid yn yr hinsawdd

### Taflen gweithgaredd 1

