

MATHEMATEG – SESIWN 3: BYLCHAU O FEWN GWLEDYDD 1

Ystod oedran: 11–16 oed

<p>Amlinelliad Bydd y dysgwyr yn ystyried y mathau o weithgareddau y maent yn eu gwneud bob dydd, a faint o amser y maent yn ei dreulio'n gwneud y gweithgareddau hynny. Byddant yn ystyried pwysigrwydd defnyddio sampl mawr wrth gasglu data, ac yna byddant yn defnyddio tablau dosraniad amllder i gyfrifo'r cymedr, y modd a'r canolrif o ran y ffordd y mae pobl ifanc yn Ethiopia'n treulio eu hamser. Byddant yn defnyddio'r data hyn i gymharu'r ffordd y mae rhywedd a man preswyllo (trefol neu wledig) yn effeithio ar y modd y bydd pobl yn treulio'u hamser.</p>	
<p>Amcanion dysgu</p> <ul style="list-style-type: none"> • Adnabod manteision casglu data gan sampl mawr o bobl. • Defnyddio tablau dosraniad amllder i gyfrifo cymedr, modd a chanolrif set o ddata defnydd amser. • Dehongli a chymharu set o ddata defnydd amser. 	<p>Deilliannau dysgu</p> <ul style="list-style-type: none"> • Bydd y dysgwyr yn egluro pam fod ymchwilwyr y prosiect Bywydau Ifanc wedi defnyddio sampl mawr pan oeddent yn casglu data defnydd amser. • Bydd y dysgwyr yn defnyddio tablau dosraniad amllder i gyfrifo'r cymedr, y modd a'r canolrif o ran yr amser y bydd pobl ifanc yn Ethiopia yn ei dreulio'n gwneud gwahanol weithgareddau. • Bydd y dysgwyr yn cymharu defnydd amser cyfartalog pobl ifanc yn Ethiopia yn nhermau rhywedd a man preswyllo (trefol neu wledig).
<p>Cwestiynau allweddol</p> <ul style="list-style-type: none"> • Pam fod angen sampl mawr arnom ni? • Sut y gallwn ni gyfrifo defnydd amser cyfartalog? • Yn Ethiopia, beth sy'n debyg a beth sy'n wahanol o ran y modd y bydd bechgyn a merched neu bobl sy'n byw mewn ardaloedd trefol a phobl sy'n byw mewn ardaloedd gwledig yn treulio eu hamser? • Beth yw'r rhesymau posibl dros rai o'r pethau sy'n debyg ac yn wahanol yn eich tyb chi? • Ydych chi'n meddwl bod y gwahaniaethau'n deg? 	<p>Adnoddau</p> <ul style="list-style-type: none"> • <i>Mathemateg – Sioe sleidiau A</i> (sleidiau 30–34) • Taflenni adnoddau: <ul style="list-style-type: none"> ○ <i>Diwrnod Hadush</i> ○ <i>Croeso i'm bywyd i – Hadush</i> ○ <i>Cymharu meintiau samplau</i> ○ <i>Sut y bydd pobl ifanc yn Ethiopia'n treulio'u hamser – bechgyn/merched/trefol/gwledig (Tablau dosraniad amllder wedi'u llenwi)</i> • Taflenni gweithgareddau: <ul style="list-style-type: none"> ○ <i>Defnydd amser yn Ethiopia – bechgyn</i> ○ <i>Defnydd amser yn Ethiopia – merched</i> ○ <i>Defnydd amser yn Ethiopia – trefol</i> ○ <i>Defnydd amser yn Ethiopia – gwledig</i>

Noder:

- *Gweithgareddau ac adnoddau arfaethedig i'ch cynorthwyo â'ch addysgu, yn hytrach na'i lywio, yw'r rhain. Gall fod angen i chi wneud mwy o waith addysgu i ddatblygu gwybodaeth, sgiliau a dealltwriaeth y dysgwyr o ran rhai o'r cysyniadau hyn.*
- *Mae proffiliau'r bobl ifanc sy'n ymddangos yn yr adnodd hwn yn seiliedig ar gyfweiliadau manwl a gynhaliwyd â nhw yn 2007 pan oeddent rhwng 12 ac 16 oed. Gwnaed hyn er mwyn cyf-weld â phobl ifanc tebyg o ran oedran i ddysgwyr yn y Deyrnas Unedig. Er bod rhai newidiadau sylweddol wedi digwydd yng nghymunedau ac ym mywydau'r bobl ifanc hyn ers 2007, bydd rhai pobl ifanc yn y cymunedau hyn heddiw yn dal i fyw bywydau tebyg ac yn dal i adrodd straeon tebyg.*

Gweithgaredd 3.1 (15 munud)

Sut ydych chi'n treulio'ch diwrnod?

- Gofynnwch i'r dysgwyr pa weithgareddau y byddant yn eu gwneud yn ystod diwrnod ysgol arferol – yn yr ysgol a gartref. Nodwch eu syniadau ar nodiadau gludiog.
- Trafodwch pa rai o'r gweithgareddau hyn y byddai modd eu grwpio gyda'i gilydd. Gofynnwch i'r dysgwyr pa enwau y gallent eu rhoi i'r grwpiau hyn o weithgareddau, fel chwarae, helpu yn y cartref, neu ddysgu yn yr ysgol. Nesaf, gofynnwch i'r dosbarth pa weithgareddau y maent yn treulio'r rhan fwyaf o'u hamser yn eu gwneud bob diwrnod ysgol yn eu tyb nhw. *Ydych chi'n meddwl y bydd pawb yn treulio'r un faint o amser yn gwneud y gweithgareddau hyn?* Gallech drafod gweithgareddau penodol, fel cysgu neu waith tŷ. Nodwch y bydd defnydd amser yn amrywio, hyd yn oed mewn dosbarth o 30.
- Eglurwch fod ymchwilwyr y prosiect Bywydau Ifanc wedi bod yn ystyried faint o amser y bydd pobl ifanc ym mhedair gwlad y prosiect yn ei dreulio'n gwneud gwahanol weithgareddau bob dydd. Dangoswch sleid 31 o *Mathemateg – Sioe sleidiau A* sy'n rhestru'r gwahanol gategorïau o weithgareddau dyddiol y bu'r ymchwilwyr yn ymchwilio iddynt.
- Dangoswch sleid 32 neu rhannwch gopiâu o *Diwrnod Hadush*. Eglurwch fod y siart bar yn dangos data defnydd amser dyddiol Hadush yn Ethiopia. Mae'r defnydd amser wedi'i dalgrynnu i'r awr agosaf. Trafodwch y data. Gallech ofyn y cwestiynau a ganlyn:
 - *Ydy'r data hyn yn dweud llawer wrthydych chi am y ffordd y mae pobl ifanc eraill yn Ethiopia yn treulio'u hamser bob dydd?*
 - *Ydych chi'n meddwl y bydd data defnydd amser pob person ifanc yn Ethiopia yr un fath â data Hadush? Pam/Pam ddim?*
 - *Ar gyfer pa weithgareddau dyddiol y gallai'r data defnydd amser fod yn debyg ar draws ystod o bobl ifanc yn Ethiopia yn eich tyb chi? Pam ydych chi'n meddwl hyn?*
 - *Ar gyfer pa weithgareddau dyddiol y gallai'r data defnydd amser amrywio llawer ar draws ystod o bobl ifanc yn Ethiopia yn eich tyb chi? Pam ydych chi'n meddwl hyn?*
- Rhannwch gopiâu o *Croeso i'm bywyd i – Hadush* i'r dysgwyr eu darllen. Ceir fersiwn gryno o'r proffil hwn ar sleid 33. Sylwch fod y dysgwyr yn cael eu cyflwyno i Hadush yn y *Sesiwn ragarweiniol* ac yn y pecyn *Saesneg – Sesiynau 1 a 2*. Tynnwch sylw at y ffaith nad yw Hadush yn mynd i'r ysgol a'i fod yn gweithio amser llawn fel cynorthwydd fferm bob dydd. Er nad

Hadush yw'r unig blentyn sy'n gweithio, nodwch fod ei sefyllfa'n anarferol gan fod llawer o bobl ifanc o'i oedran ef yn Ethiopia yn mynd i'r ysgol yn hytrach na gweithio.

- Eglurwch fod ymchwilwyr y prosiect Bywydau Ifanc wedi cyf-weld â 3,000 o bobl ifanc ym mhob un o wledydd Bywydau Ifanc dros gyfnod y prosiect, a'u bod wedi defnyddio'r data hyn i gyfrifo'r defnydd amser cyfartalog ar gyfer gwahanol weithgareddau. Mae'r ymchwilwyr wedi defnyddio'r data hyn i gymharu effeithiau rhywedd a man preswyllo (ardal drefol neu ardal wledig) ar yr amser y bydd pobl ifanc yn ei dreulio'n gwneud gwahanol weithgareddau.
- Gofynnwch i'r dysgwyr pam eu bod yn meddwl bod yr ymchwilwyr wedi cyf-weld â chynifer o bobl ifanc. Pwysleisiwch a thrafodwch bwysigrwydd defnyddio sampl mawr a chyfrifo cyfartaleddau pan fyddwch yn casglu data. Atgoffwch y dysgwyr fod gwahaniaethau o ran nifer yr oriau y bydd y dysgwyr yn eu treulio'n gwneud gwahanol weithgareddau, hyd yn oed ymhlith dosbarth o 30 yn y Deyrnas Unedig, a bydd yr un peth yn wir am bobl ifanc ym mhob un o bedair gwlad y prosiect Bywydau Ifanc. Pwysleisiwch na all y dysgwyr gymryd yn ganiataol y bydd pob person ifanc yn Ethiopia'n byw bywydau tebyg i Hadush nac yn treulio'u hamser yn yr un ffordd ag ef. Serch hynny, o gymharu ei ddata defnydd amser â data sampl mwy o faint, bydd modd i'r dysgwyr bennu a yw Hadush yn nodweddiadol neu'n annodweddiadol o ran y ffordd y mae'n treulio'i amser.

Gweithgaredd 3.2 (15 munud)

Cymharu meintiau samplau

- Atgoffwch y dysgwyr fod Hadush yn dod o gymuned wledig yn Ethiopia. Dywedwch wrth y dysgwyr eu bod yn mynd i bwysu a mesur data defnydd amser Bywydau Ifanc ar gyfer samplau o bobl ifanc o gymunedau gwledig yn Ethiopia.
- Rhannwch gopiâu o *Cymharu meintiau samplau* neu dangoswch sleid 34. Eglurwch fod y siart bar hwn yn dangos data defnydd amser Hadush a dwy sampl wahanol o bobl ifanc o gymunedau Bywydau Ifanc gwledig yn Ethiopia. Mae'r bariau glas yn dangos data defnydd amser Hadush, mae'r bariau coch yn dangos data defnydd amser cyfartalog sampl o 100 o bobl ifanc, ac mae'r bariau gwyrdd yn dangos data defnydd amser cyfartalog sampl o 1,000 o bobl ifanc.
- Gofynnwch i'r dysgwyr ganolbwyntio ar ddata cyfartalog y ddwy sampl yn gyntaf. Gallech ofyn y cwestiynau a ganlyn:
 - *Pa rai o ddata defnydd amser y ddwy sampl sydd fwyaf cynrychioliadol o'r bobl ifanc sy'n byw mewn cymunedau gwledig yn Ethiopia yn eich tyb chi? Pam ydych chi'n meddwl hyn?*
 - *O ystyried y tair set o ddata, defnydd amser pa weithgareddau dyddiol sydd fwyaf tebyg i'w gilydd? Beth sydd i gyfrif am hyn yn eich tyb chi? Ymhlith y gweithgareddau hyn mae: cysgu a chwarae/hamdden.*
 - *O ystyried y tair set o ddata, defnydd amser pa weithgareddau dyddiol sy'n amrywio fwyaf? Beth sydd i gyfrif am hyn yn eich tyb chi? Ymhlith y gweithgareddau hyn mae: tasgau domestig, tasgau fferm deuluol neu fusnes teuluol, a threulio amser yn yr ysgol.*
- Pwysleisiwch y ffaith a ganlyn: po fwyaf yw maint y sampl, po fwyaf o wybodaeth a geir. Mae hyn yn lleihau ansicrwydd o fewn y data, gan roi darlun gwell o'r grŵp cyfan. Felly, mae ymchwilwyr Bywydau Ifanc wedi casglu data defnydd amser gan 3,000 o bobl ifanc ym mhob un

o'r gwledydd i gael asesiad mwy manwl gywir o'r ffordd y mae pobl ifanc yn treulio'u hamser.

- Nodwch fod oddeutu 40 miliwn o bobl ifanc rhwng 0 ac 14 oed yn byw yn Ethiopia.* Casglodd ymchwilyr Bywydau Ifanc ddata gan ddim ond 3,000 o bobl ifanc, felly mae'n amlwg bod eu data'n dal i fod yn gyfyngedig iawn. Hefyd, casglodd ymchwilyr Bywydau Ifanc ddata a oedd yn targedu sampl o gymunedau tlawd, a hynny oherwydd mai nod yr astudiaeth oedd dod i wybod mwy am effeithiau tlodi ar fywydau pobl ifanc. Mae hyn yn golygu bod y rhan fwyaf o'r teuluoedd yn yr astudiaeth yn dlawd neu'n gymharol dlawd. Er y bydd agweddau ar ddefnydd amser llawer o gymunedau Ethiopia yn debyg, bydd gwahaniaethau hefyd. Nodwch y bydd rhai pobl ifanc yn Ethiopia, y rheiny sy'n byw mewn dinasoedd a threfi mwy o faint yn bennaf, yn treulio'u hamser mewn ffyrdd tebyg iawn i bobl ifanc yn y Deyrnas Unedig. Trafodwch pam na fyddai'n ymarferol nac yn bosibl casglu data defnydd amser pob person ifanc sy'n byw yn Ethiopia, yn enwedig mewn ardaloedd gwledig.
- Yn olaf, gofynnwch i'r dysgwyr gymharu data defnydd amser Hadush â data defnydd amser y sampl o 1,000 o bobl ifanc. Trafodwch a yw defnydd amser dyddiol cyffredinol Hadush yn nodweddiadol neu'n annodweddiadol yn ôl y data (mae'n annodweddiadol), a nodwch fod perygl o dybio bod yr hyn sy'n wir am unigolyn hefyd yn wir am grŵp neu gymuned ehangach.

*Data Agored Banc y Byd: Data: <http://data.worldbank.org/>

Gweithgaredd 3.3 (45 munud)

Cyfrifo'r cyfartaledd

- Eglurwch fod y dysgwyr yn mynd i ddefnyddio data Bywydau Ifanc i gyfrifo defnydd amser cyfartalog samplau o bobl ifanc yn Ethiopia. Mae pob sampl yn cynnwys 200 o bobl ifanc. Trafodwch fesurau posibl (cymedr, canolrif a modd) a sut i'w cyfrifo.
- Trefnwch y dysgwyr mewn grwpiau bach o ddau neu dri. Rhowch gopi o un o'r tablau dosraniad amllder *Defnydd amser yn Ethiopia* i bob grŵp. Eglurwch y bydd y dysgwyr yn cael tabl sy'n cynnwys data defnydd amser o Ethiopia ar gyfer un o bedair set ddata: bechgyn, merched, pobl ifanc sy'n byw mewn ardaloedd trefol neu pobl ifanc sy'n byw mewn ardaloedd gwledig.
- Cynorthywch y dysgwyr i gyfrifo'r cymedr, y canolrif a'r modd (y mesurau canolduedd) ar gyfer defnydd amser pob un o'r gweithgareddau. Ceir fersiynau cyflawn o bob un o'r tablau amllder yn y tablau dosraniad amllder *Defnydd amser yn Ethiopia – Tabl wedi'i lenwi* (rhoddir y modd wedi'i dalgrynnu i ddau le degol).
- Rhowch gyfle i ddysgwyr o'r gwahanol grwpiau rannu a thrafod eu canlyniadau ar gyfer y gwahanol grwpiau o bobl ifanc. Gallech ofyn y cwestiynau a ganlyn:
 - *Yn Ethiopia, beth sy'n debyg a beth sy'n wahanol o ran defnydd amser bechgyn a merched neu pobl sy'n byw mewn ardaloedd trefol a phobl sy'n byw mewn ardaloedd gwledig?*
 - *Beth yw'r rhesymau posibl dros rai o'r pethau sy'n debyg ac yn wahanol yn eich tyb chi?*
 - *Ydych chi'n meddwl bod y gwahaniaethau'n deg?*
 - *Ydych chi'n meddwl y byddai data defnydd amser pobl ifanc sy'n byw yng ngwledydd eraill y prosiect Bywydau Ifanc (India, Periw a Fiet-nam) yn debyg? Pam/Pam ddim?*

- *Ydych chi'n meddwl y byddai data defnydd amser pobl ifanc sy'n byw yn y Deyrnas Unedig yn debyg? Pam/Pam ddim?*
- *Pa mor debyg ydych chi'n meddwl y byddai defnydd amser cyfartalog y samplau hyn i ddefnydd amser cyfartalog yr holl fechgyn/merched/pobl ifanc sy'n byw mewn ardaloedd trefol/pobl ifanc sy'n byw mewn ardaloedd gwledig yn Ethiopia?*
- *Pa mor debyg ydych chi'n meddwl y byddai defnydd amser cyfartalog y samplau hyn i ddefnydd amser cyfartalog sampl Bywydau Ifanc o 1,000 o fechgyn/merched/pobl ifanc sy'n byw mewn ardaloedd trefol/pobl ifanc sy'n byw mewn ardaloedd gwledig yn Ethiopia?*
- Eglurwch y bydd y dysgwyr yn cymharu data defnydd amser pob un o bedair gwlad y prosiect Bywydau Ifanc yn *Mathemateg – Sesiwn 4*. Byddant hefyd yn ymchwilio'n fanylach i effeithiau rhywedd a byw mewn ardal drefol neu ardal wledig ar ddefnydd amser.

Syniadau pellach

- Gofynnwch i'r dysgwyr gasglu data defnydd amser pobl ifanc yn eu dosbarth neu'u hysgol, a defnyddio'r data hyn i gyfrifo cymedr, modd a chanolrif yr amser y bydd y bobl ifanc hyn yn ei dreulio'n gwneud gwahanol weithgareddau. Gallai'r dysgwyr hefyd gymharu defnydd amser cyfartalog bechgyn a merched. Efallai y byddent yn hoffi cymharu canlyniadau samplau o wahanol feintiau. *Sylwch fod angen ymgymryd â'r gweithgaredd hwn mewn ffordd sensitif oherwydd efallai na fydd rhai dysgwyr (er enghraifft, y rheiny sy'n gofalu am aelodau eraill o'u teulu neu'r rheiny sy'n ysgwyddo cyfrifoldebau eraill gartref) am drafod eu defnydd amser na'u sefyllfa deuluol ag eraill.*

Gweler *Mae Pawb yn Cyfrif, Uned 3 Sesiwn 3* i gael disgrifiad manylach o'r gweithgaredd hwn.
www.oxfam.org.uk/education/resources/everyone-counts

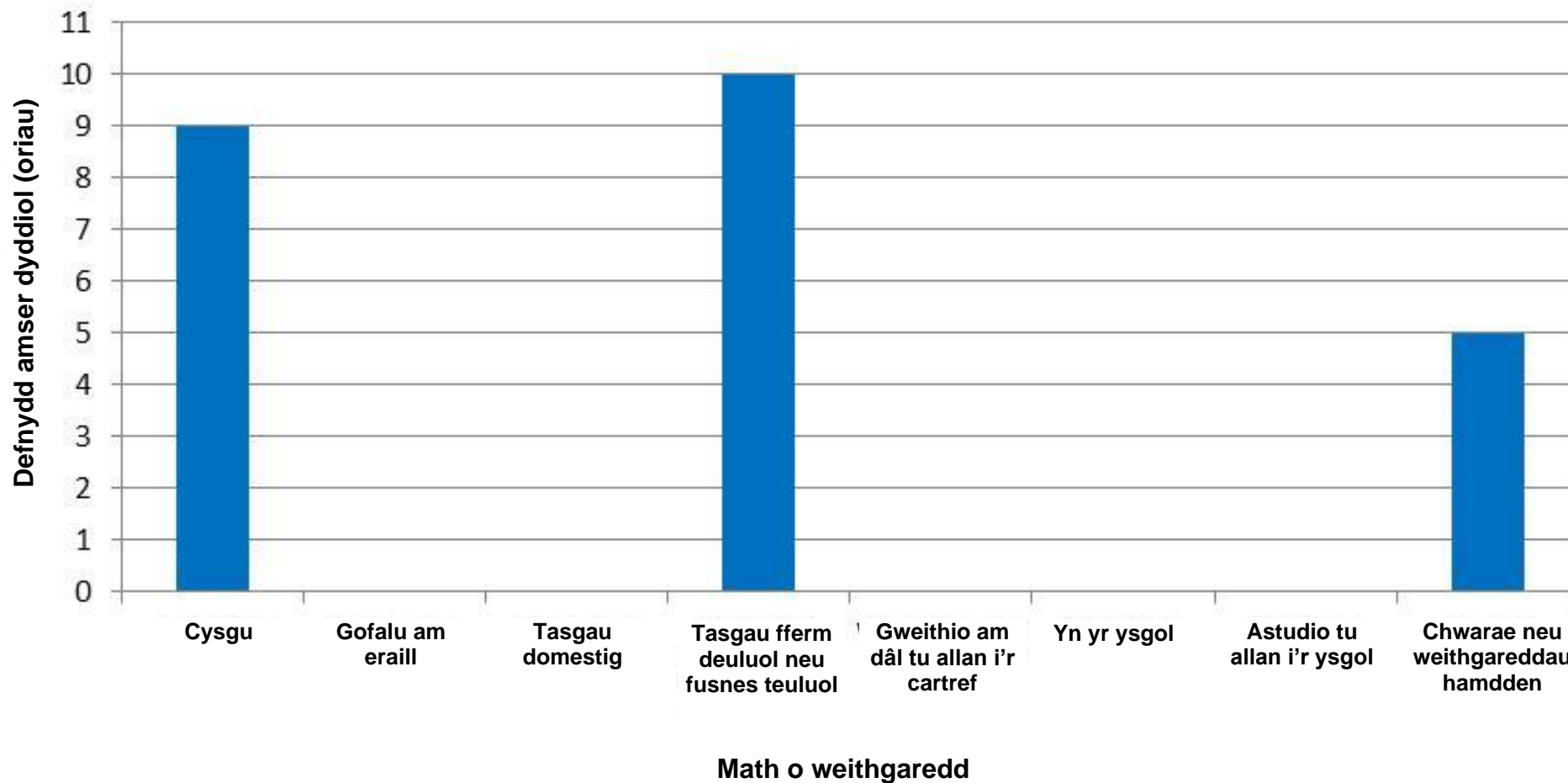
Telerau defnydd

Hawlfraint © Oxfam GB/Bywydau Ifanc

Gallwch ddefnyddio'r lluniau a'r wybodaeth gysylltiedig i ddibenion addysgol yn eich sefydliad addysgol. Bob tro y byddwch yn eu defnyddio, rhaid i chi gydnabod y ffotograffydd sy'n cael ei enwi ar gyfer y ddelwedd honno, ynghyd ag Oxfam a Bywydau Ifanc. Ni chewch ddefnyddio'r delweddau na'r wybodaeth gysylltiedig i ddibenion masnachol, nac y tu allan i'ch sefydliad addysgol. Mae pob gwybodaeth sy'n gysylltiedig â'r delweddau hyn yn berthnasol i'r dyddiad a'r adeg y cafodd y gwaith prosiect hwnnw ei gyflawni.

Diwrnod Hadush

Siart bar



Croeso i'm bywyd i

Hadush – Ethiopia wledig

Fy enw i yw Hadush (*Haa-dŵ-sh*) ac rwy'n 13 oed. Rwy'n byw gyda fy nhad, fy llysfam a'm brodyr a'm chwiorydd hŷn. Rydym yn byw mewn pentref gwledig mewn rhan ogleddol o Ethiopia o'r enw Tigray. Bu farw fy mam pan oeddwn yn ifanc, ac fe ailbriododd fy nhad chwe blynedd yn ôl.

Nid wyf yn mynd i'r ysgol, ond mae fy chwiorydd yn mynd yno. Yn hytrach, rwy'n gofalu am y gwartheg. O dro i dro, rwy'n mynd i ysgol draddodiadol yn nhŷ athro sy'n offeiriad. Rwy'n hoffi'r ysgol hon. Rwy'n bwriadu dechrau mynd i'r ysgol gyffredin y flwyddyn nesaf.

Mae ein cartref ni mewn compownd. Mae yno dri adeilad – yr *hidmo*, y *seqela* a'r *adarash*. Ystafell fach a wnaed o garreg yw'r *hidmo* (ystyr y gair hwn yw 'cartref'). Mae'r llawr wedi'i wneud o bridd, ac mae'r waliau'n arw. Lloc gwartheg yw'r *seqela*. Ystafell gysgu yw'r *adarash*, gyda matres draddodiadol ar wely a wnaed o fwd. Mae gennym lamp a radio, ond nid oes gennym fyrddau na chadeiriau. Nid oes gennym drydan, ond mae cynlluniau ar y gweill i osod cyflenwad trydan yn ein cymuned yn y dyfodol.



Cydnabyddiaeth y llun: © Bywydau Ifanc/Antonio Fiorente

Rwy'n gweithio i gynorthwyo fy nheulu. Rwy'n hoffi fy ngwaith ac rwy'n falch o'i wneud. Rwy'n gweithio tua deg awr y dydd, o 8.00am tan 6.00pm. Rwyf hefyd yn helpu fy llysfam i gasglu coed tân ac i 'mofyn dŵr.

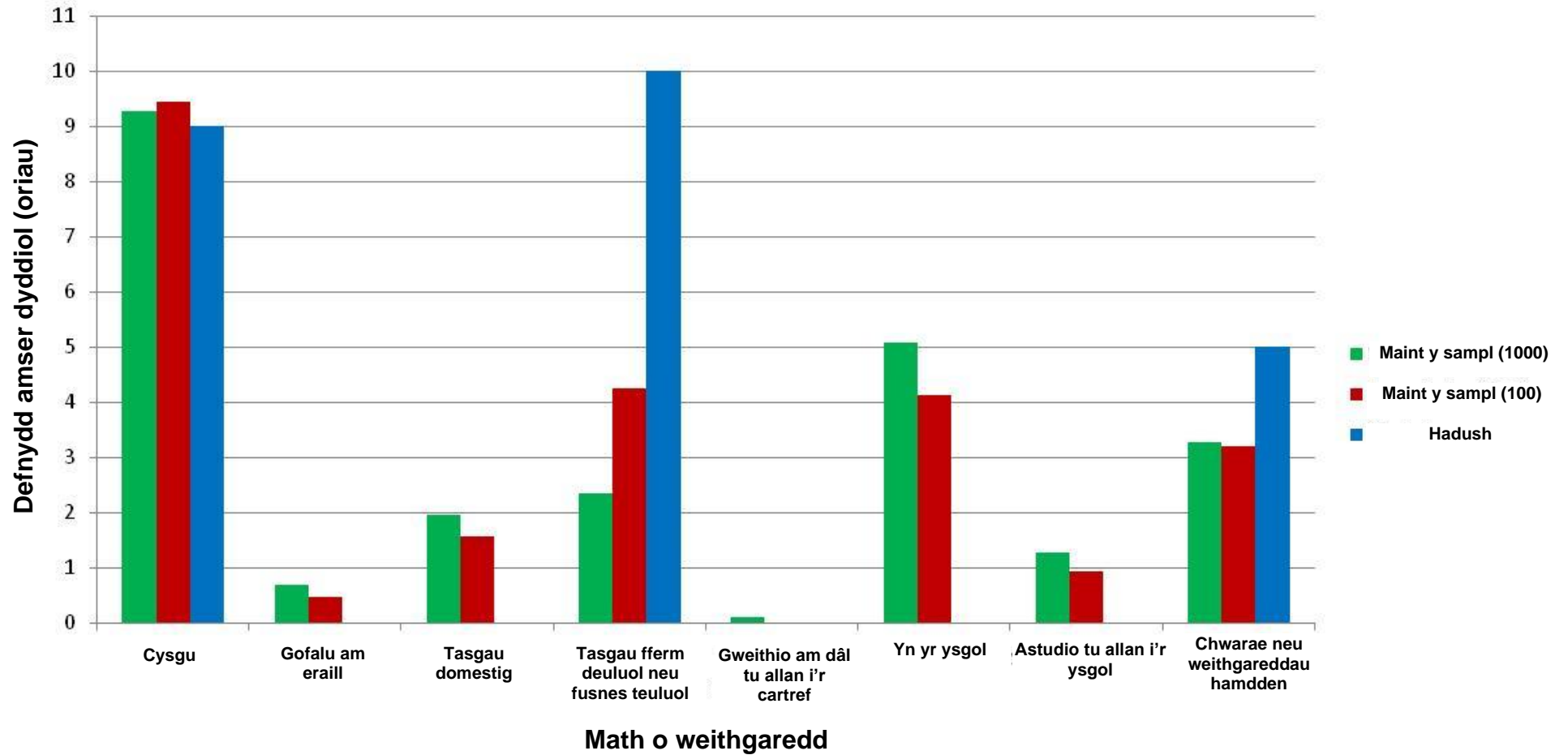
Rwy'n hapus ar hyn o bryd oherwydd bod fy mrawd hŷn wedi dychwelyd adref o'r fyddin. Fe ddaeth yn ôl o faes y gad yn fyw, ac ni wnaeth y rhyfel effeithio arno. Roeddwn i'n hapus iawn am hynny! Fe ddaeth fy mrawd â'r holl bethau roeddwn i wedi gofyn iddo amdany'n nhw, fel pâr o esgidiau, siwt a sandalau. Mae gan bobl sy'n byw'n gyfforddus yr holl bethau hyn – esgidiau, trowsus, siacedi, a chig fel cig oen a chyw iâr.

Y Pasg, y Flwyddyn Newydd a'r Ystwyll yw ein gwyliau pwysicaf. Rydym yn dathlu drwy fwyta cyw iâr neu gig oen a phrynu dillad newydd.

Rwy'n dda am wneud popeth – nid oes dim byd yn amhosibl i mi.

Cymharu meintiau samplau

Siart bar



Defnydd amser yn Ethiopia – bechgyn

Tabl dosraniad amllder

	0	1	2	3	4	5	6	7	8	9	10	11	12	Cymedr	Modd	Canolrif
Yr amser sy'n cael ei dreulio'n cysgu (oriau)	0	0	0	0	0	0	0	2	37	67	81	12	1			
Yr amser sy'n cael ei dreulio'n gofalu am eraill (oriau)	146	39	14	1	0	0	0	0	0	0	0	0	0			
Yr amser sy'n cael ei dreulio ar dasgau domestig (oriau)	48	75	52	19	4	1	0	1	0	0	0	0	0			
Yr amser sy'n cael ei dreulio ar dasgau fferm deuluol neu fusnes teuluol (oriau)	90	2	24	29	31	13	2	1	2	0	4	2	0			
Yr amser sy'n cael ei dreulio'n gweithio am dâl tu allan i'r cartref (oriau)	194	1	2	1	1	0	0	0	0	0	0	0	1			
Yr amser sy'n cael ei dreulio yn yr ysgol (oriau)	14	0	0	0	2	85	48	25	17	8	1	0	0			
Yr amser sy'n cael ei dreulio'n astudio tu allan i'r ysgol (oriau)	27	74	75	21	2	1	0	0	0	0	0	0	0			
Yr amser sy'n cael ei dreulio'n chwarae neu'n gwneud gweithgareddau hamdden (oriau)	0	12	43	51	33	30	16	11	3	1	0	0	0			

Defnydd amser yn Ethiopia – bechgyn

Tabl dosraniad amlder wedi'i lenwi

	0	1	2	3	4	5	6	7	8	9	10	11	12	Cymedr	Modd	Canolrif
Yr amser sy'n cael ei dreulio'n cysgu (oriau)	0	0	0	0	0	0	0	2	37	67	81	12	1	9.335	10	9
Yr amser sy'n cael ei dreulio'n gofalu am eraill (oriau)	146	39	14	1	0	0	0	0	0	0	0	0	0	0.35	0	0
Yr amser sy'n cael ei dreulio ar dasgau domestig (oriau)	48	75	52	19	4	1	0	1	0	0	0	0	0	1.32	1	1
Yr amser sy'n cael ei dreulio ar dasgau fferm deuluol neu fusnes teuluol (oriau)	90	2	24	29	31	13	2	1	2	0	4	2	0	2.115	0	2
Yr amser sy'n cael ei dreulio'n gweithio am dâl tu allan i'r cartref (oriau)	194	1	2	1	1	0	0	0	0	0	0	0	1	0.115	0	0
Yr amser sy'n cael ei dreulio yn yr ysgol (oriau)	14	0	0	0	2	85	48	25	17	8	1	0	0	5.57	5	5
Yr amser sy'n cael ei dreulio'n astudio tu allan i'r ysgol (oriau)	27	74	75	21	2	1	0	0	0	0	0	0	0	1.5	2	1
Yr amser sy'n cael ei dreulio'n chwarae neu'n gwneud gweithgareddau hamdden (oriau)	0	12	43	51	33	30	16	11	3	1	0	0	0	3.695	3	3



Defnydd amser yn Ethiopia – merched

Tabl dosraniad amlder

	0	1	2	3	4	5	6	7	8	9	10	11	12	Cymedr	Modd	Canolrif
Yr amser sy'n cael ei dreulio'n cysgu (oriau)	0	0	0	0	0	0	1	4	34	76	64	19	2			
Yr amser sy'n cael ei dreulio'n gofalu am eraill (oriau)	115	32	40	12	1	0	0	0	0	0	0	0	0			
Yr amser sy'n cael ei dreulio ar dasgau domestig (oriau)	7	32	72	55	27	4	3	0	0	0	0	0	0			
Yr amser sy'n cael ei dreulio ar dasgau fferm deuluol neu fusnes teuluol (oriau)	134	15	17	17	10	4	0	1	2	0	0	0	0			
Yr amser sy'n cael ei dreulio'n gweithio am dâl tu allan i'r cartref (oriau)	197	1	1	1	0	0	0	0	0	0	0	0	0			
Yr amser sy'n cael ei dreulio yn yr ysgol (oriau)	7	0	0	0	6	98	42	22	20	5	0	0	0			
Yr amser sy'n cael ei dreulio'n astudio tu allan i'r ysgol (oriau)	16	80	80	22	2	0	0	0	0	0	0	0	0			
Yr amser sy'n cael ei dreulio'n chwarae neu'n gwneud gweithgareddau hamdden (oriau)	0	25	44	44	44	26	9	5	1	1	1	0	0			



Defnydd amser yn Ethiopia – merched

Tabl dosraniad amllder wedi'i lenwi

	0	1	2	3	4	5	6	7	8	9	10	11	12	Cymedr	Modd	Canolrif
Yr amser sy'n cael ei dreulio'n cysgu (oriau)	0	0	0	0	0	0	1	4	34	76	64	19	2	9.315	9	9
Yr amser sy'n cael ei dreulio'n gofalu am eraill (oriau)	115	32	40	12	1	0	0	0	0	0	0	0	0	0.76	0	0
Yr amser sy'n cael ei dreulio ar dasgau domestig (oriau)	7	32	72	55	27	4	3	0	0	0	0	0	0	2.435	2	2
Yr amser sy'n cael ei dreulio ar dasgau fferm deuluol neu fusnes teuluol (oriau)	134	15	17	17	10	4	0	1	2	0	0	0	0	0.915	0	0
Yr amser sy'n cael ei dreulio'n gweithio am dâl tu allan i'r cartref (oriau)	197	1	1	1	0	0	0	0	0	0	0	0	0	0.045	0	0
Yr amser sy'n cael ei dreulio yn yr ysgol (oriau)	7	0	0	0	6	98	42	22	20	5	0	0	0	5.625	5	5
Yr amser sy'n cael ei dreulio'n astudio tu allan i'r ysgol (oriau)	16	80	80	22	2	0	0	0	0	0	0	0	0	1.57	1,2	2
Yr amser sy'n cael ei dreulio'n chwarae neu'n gwneud gweithgareddau hamdden (oriau)	0	25	44	44	44	26	9	5	1	1	1	0	0	3.335	2,3,4	3



Defnydd amser yn Ethiopia – trefol

Tabl dosraniad amllder

	0	1	2	3	4	5	6	7	8	9	10	11	12	13	Cymedr	Modd	Canolrif
Yr amser sy'n cael ei dreulio'n cysgu (oriau)	0	0	0	0	0	0	0	2	36	80	64	17	0	1			
Yr amser sy'n cael ei dreulio'n gofalu am eraill (oriau)	126	40	24	9	1	0	0	0	0	0	0	0	0	0			
Yr amser sy'n cael ei dreulio ar dasgau domestig (oriau)	34	66	46	34	16	3	1	0	0	0	0	0	0	0			
Yr amser sy'n cael ei dreulio ar dasgau fferm deuluol neu fusnes teuluol (oriau)	164	8	14	11	2	0	0	1	0	0	0	0	0	0			
Yr amser sy'n cael ei dreulio'n gweithio am dâl tu allan i'r cartref (oriau)	199	1	0	0	0	0	0	0	0	0	0	0	0	0			
Yr amser sy'n cael ei dreulio yn yr ysgol (oriau)	1	0	0	0	2	74	45	16	47	11	4	0	0	0			
Yr amser sy'n cael ei dreulio'n astudio tu allan i'r ysgol (oriau)	6	73	79	33	7	2	0	0	0	0	0	0	0	0			
Yr amser sy'n cael ei dreulio'n chwarae neu'n gwneud gweithgareddau hamdden (oriau)	0	8	34	59	48	23	15	9	3	1	0	0	0	0			



Defnydd amser yn Ethiopia – trefol

Tabl dosraniad amllder wedi'i lenwi

	0	1	2	3	4	5	6	7	8	9	10	11	12	13	Cymedr	Modd	Canolrif
Yr amser sy'n cael ei dreulio'n cysgu (oriau)	0	0	0	0	0	0	0	2	36	80	64	17	0	1	9.31	9	9
Yr amser sy'n cael ei dreulio'n gofalu am eraill (oriau)	126	40	24	9	1	0	0	0	0	0	0	0	0	0	0.595	0	0
Yr amser sy'n cael ei dreulio ar dasgau domestig (oriau)	34	66	46	34	16	3	1	0	0	0	0	0	0	0	1.725	1	1.5
Yr amser sy'n cael ei dreulio ar dasgau fferm deuluol neu fusnes teuluol (oriau)	164	8	14	11	2	0	0	1	0	0	0	0	0	0	0.42	0	0
Yr amser sy'n cael ei dreulio'n gweithio am dâl tu allan i'r cartref (oriau)	199	1	0	0	0	0	0	0	0	0	0	0	0	0	0.005	0	0
Yr amser sy'n cael ei dreulio yn yr ysgol (oriau)	1	0	0	0	2	74	45	16	47	11	4	0	0	0	6.375	5	6
Yr amser sy'n cael ei dreulio'n astudio tu allan i'r ysgol (oriau)	6	73	79	33	7	2	0	0	0	0	0	0	0	0	1.84	2	2
Yr amser sy'n cael ei dreulio'n chwarae neu'n gwneud gweithgareddau hamdden (oriau)	0	8	34	59	48	23	15	9	3	1	0	0	0	0	3.73	3	3



Defnydd amser yn Ethiopia – gwledig

Tabl dosraniad amllder

	0	1	2	3	4	5	6	7	8	9	10	11	12	Cymedr	Modd	Canolrif
Yr amser sy'n cael ei dreulio'n cysgu (oriau)	0	0	0	0	0	0	1	6	39	70	68	15	1			
Yr amser sy'n cael ei dreulio'n gofalu am eraill (oriau)	118	42	33	4	3	0	0	0	0	0	0	0	0			
Yr amser sy'n cael ei dreulio ar dasgau domestig (oriau)	28	46	60	42	21	3	0	0	0	0	0	0	0			
Yr amser sy'n cael ei dreulio ar dasgau fferm deuluol neu fusnes teuluol (oriau)	57	19	25	32	42	11	5	1	3	0	2	2	1			
Yr amser sy'n cael ei dreulio'n gweithio am dâl tu allan i'r cartref (oriau)	197	0	2	1	0	0	0	0	0	0	0	0	0			
Yr amser sy'n cael ei dreulio yn yr ysgol (oriau)	14	0	0	0	4	97	63	17	4	1	0	0	0			
Yr amser sy'n cael ei dreulio'n astudio tu allan i'r ysgol (oriau)	35	87	64	11	1	1	0	0	0	1	0	0	0			
Yr amser sy'n cael ei dreulio'n chwarae neu'n gwneud gweithgareddau hamdden (oriau)	1	28	47	50	43	21	4	6	0	0	0	0	0			



Defnydd amser yn Ethiopia – gwledig

Tabl dosraniad amlder wedi'i lenwi

	0	1	2	3	4	5	6	7	8	9	10	11	12	Cymedr	Modd	Canolrif
Yr amser sy'n cael ei dreulio'n cysgu (oriau)	0	0	0	0	0	0	1	6	39	70	68	15	1	9.235	9	9
Yr amser sy'n cael ei dreulio'n gofalu am eraill (oriau)	118	42	33	4	3	0	0	0	0	0	0	0	0	0.66	0	0
Yr amser sy'n cael ei dreulio ar dasgau domestig (oriau)	28	46	60	42	21	3	0	0	0	0	0	0	0	1.955	2	2
Yr amser sy'n cael ei dreulio ar dasgau fferm deuluol neu fusnes teuluol (oriau)	57	19	25	32	42	11	5	1	3	0	2	2	1	2.515	0	2
Yr amser sy'n cael ei dreulio'n gweithio am dâl tu allan i'r cartref (oriau)	197	0	2	1	0	0	0	0	0	0	0	0	0	0.035	0	0
Yr amser sy'n cael ei dreulio yn yr ysgol (oriau)	14	0	0	0	4	97	63	17	4	1	0	0	0	5.195	5	5
Yr amser sy'n cael ei dreulio'n astudio tu allan i'r ysgol (oriau)	35	87	64	11	1	1	0	0	0	1	0	0	0	1.33	1	1
Yr amser sy'n cael ei dreulio'n chwarae neu'n gwneud gweithgareddau hamdden (oriau)	1	28	47	50	43	21	4	6	0	0	0	0	0	3.075	3	3

